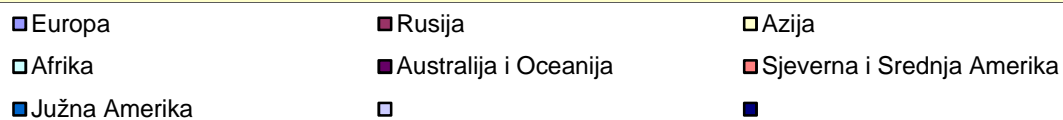
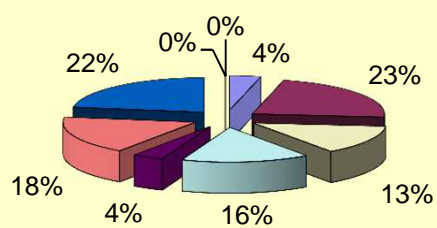


RASPROSTRANJENOST ŠUMA NA ZEMLJI

| KONTINENTI | POVRŠINE POD ŠUMOM (ha) | POSTOTAK SVJETSKIH ŠUMA | POSTOTAK KONTINENTA POD ŠUMOM |
|----------------------------|-------------------------------|-------------------------------|-------------------------------------|
| Europa | 155 | 3,8 | 33,3 |
| Rusija | 920 | 22,8 | 40,9 |
| Azija | 553 | 13,6 | 20,5 |
| Afrika | 637 | 15,7 | 21 |
| Australija i Oceanija | 155 | 3,8 | 18,2 |
| Sjeverna i Srednja Amerika | 718 | 17,7 | 34 |
| Južna Amerika | 918 | 22,6 | 52,1 |

POSTOTAK SVJETSKIH ŠUMA



Postotak svjetskih šuma

